

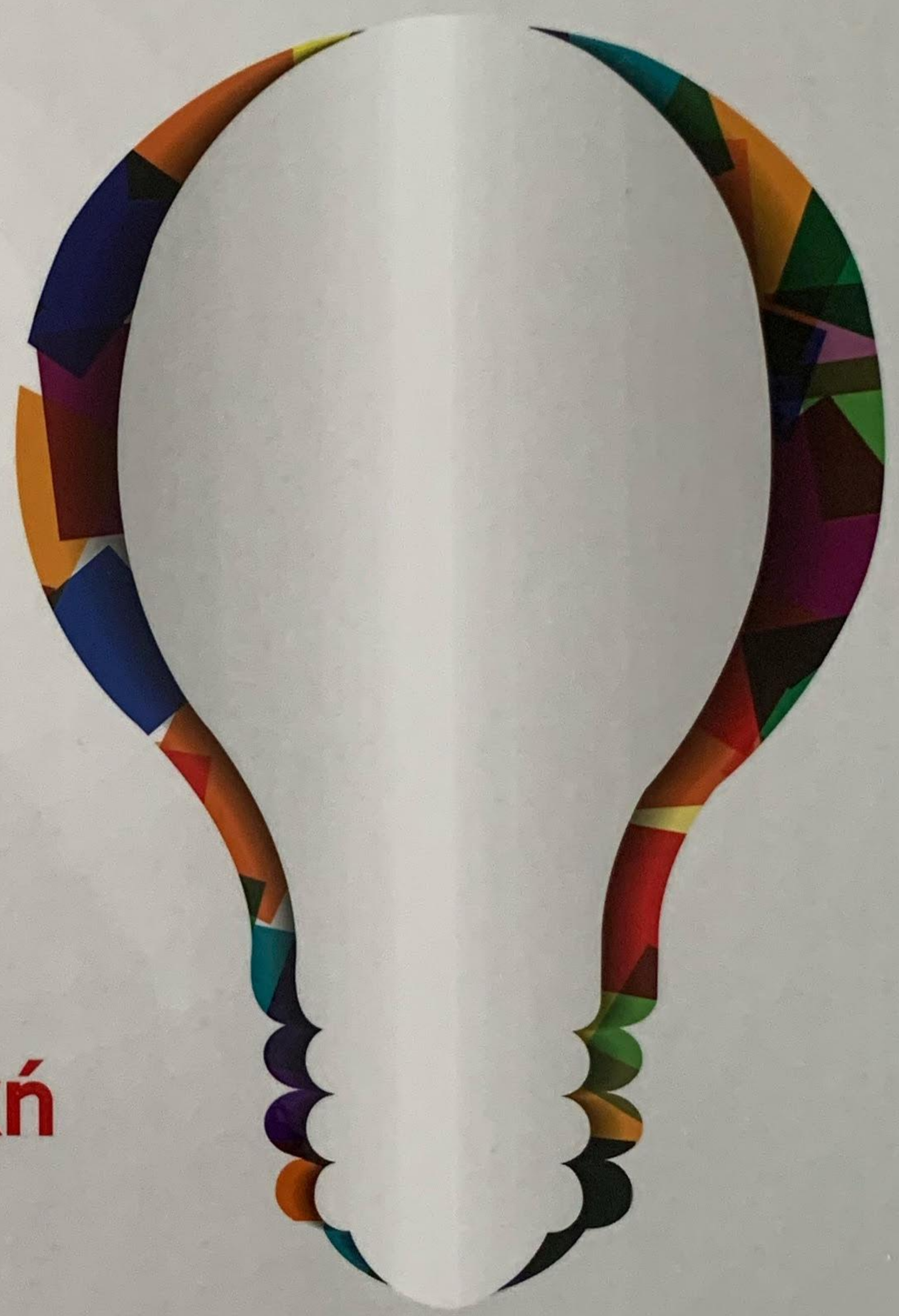
ΕΥΡΩΠΑΪΚΟ ΤΑΜΕΙΟ ΠΕΡΙΦΕΡΕΙΑΚΗΣ ΑΝΑΠΤΥΞΗΣ

Επιχειρησιακό Πρόγραμμα
Περιφέρειας Κεντρικής Μακεδονίας

ΜΑΥΡΟΠΟΥΛΟΥ ΑΡΤΕΜΙΣ

ΕΦΕΠΑΕ (ΚΕΠΑ-ΑΝΕΜ ΑΜΚΕ)

**Ενίσχυση μικρών και
πολύ μικρών
επιχειρήσεων που
επλήγησαν από τον
Covid-19 στην Κεντρική
Μακεδονία**



Το URL-site της επιχείρησης
www.villa-diana.gr



Ευρωπαϊκή Ένωση
Ευρωπαϊκό Ταμείο
Περιφερειακής Ανάπτυξης

Με τη συγχρηματοδότηση της Ελλάδας και της Ευρωπαϊκής Ένωσης





European Union
European Regional
Development Fund



SUPPORT MICRO AND SMALL ENTERPRISES AFFECTED BY COVID-19 IN CENTRAL MAKEDONIA

The enterprise MAYROPOYLOY ARTEMIS with headquarters in the Region of Central Macedonia, was co-financed by the European Regional Development Fund (ERDF) of the European Union (EE) for the implementation of its project under the Action "Support micro and small enterprises affected by Covid-19 in Central Macedonia" under the framework of the Operational Program «Central Macedonia» 2014-2020.

The Action is aimed at empowering micro and small enterprises in the Region of Central Macedonia in the form of a non-repayable grant to ensure sufficient liquidity to deal with the effects of the Covid-19 pandemic.

Investment's total budget is 34551,16€ (100% public expenditure). The Action is co-financed by Greece and the European Union - European Regional Development Fund.



REGION OF CENTRAL MACEDONIA
MANAGING AUTHORITY
O.P. Region of Central Macedonia



Co-financed by Greece and the European Union



Ευρωπαϊκή Ένωση
Ευρωπαϊκό Ταμείο
Περιφερειακής Ανάπτυξης



ΕΝΙΣΧΥΣΗ ΜΙΚΡΩΝ ΚΑΙ ΠΟΛΥ ΜΙΚΡΩΝ ΕΠΙΧΕΙΡΗΣΕΩΝ ΠΟΥ ΕΠΛΗΓΗΣΑΝ ΑΠΟ ΤΟΝ COVID-19 ΣΤΗΝ ΚΕΝΤΡΙΚΗ ΜΑΚΕΔΟΝΙΑ

Η επιχείρηση ΜΑΥΡΟΠΟΥΛΟΥ ΑΡΤΕΜΙΣ που εδρεύει στην Περιφέρεια Κεντρικής Μακεδονίας, εντάχθηκε στη Δράση «Ενίσχυση μικρών και πολύ μικρών επιχειρήσεων που επλήγησαν από τον Covid-19 στην Κεντρική Μακεδονία» συνολικού προϋπολογισμού 200 εκ. ευρώ.

Η Δράση στοχεύει στην παροχή ενίσχυσης των πολύ μικρών και μικρών επιχειρήσεων της Περιφέρειας Κεντρικής Μακεδονίας με τη μορφή της μη επιστρεπτέας επιχορήγησης για τη διασφάλιση επαρκούς ρευστότητας για την αντιμετώπιση των επιπτώσεων της πανδημίας Covid-19.

Ο συνολικός προϋπολογισμός (100% Δημόσια Δαπάνη) της επένδυσης είναι 34551,16€, και συγχρηματοδοτείται από το Ευρωπαϊκό Ταμείο Περιφερειακής Ανάπτυξης (ΕΤΠΑ) της Ευρωπαϊκής Ένωσης (ΕΕ) και Εθνικούς Πόρους στο πλαίσιο του Επιχειρησιακού Προγράμματος «Κεντρική Μακεδονία» 2014-2020.



Ευρωπαϊκή Ένωση
Ευρωπαϊκό Ταμείο
Περιφερειακής Ανάπτυξης

ΠΕΡΙΦΕΡΕΙΑ ΚΕΝΤΡΙΚΗΣ ΜΑΚΕΔΟΝΙΑΣ

ΕΙΔΙΚΗ ΥΠΗΡΕΣΙΑ ΔΙΑΧΕΙΡΙΣΗΣ
Ε.Π. Περιφέρειας Κεντρικής Μακεδονίας



Με τη συγχρηματοδότηση της Ελλάδας και της Ευρωπαϊκής Ένωσης